

ČESKÝ SVAZ CHOVATELŮ
ZÁKLADNÍ ORGANIZACE CÍTOV

Velikonoční výstava králíků, drůbeže a holubů



19. – 20. dubna 2014

Výstavní výbor:

Předseda	Stanislav Mareš
Jednatel	Ing. David Rameš
Pokladník	Ing. Pavel Mráz
Vedoucí prodeje zvířat	Josef Jaroš
	Miroslav Kubíček
Hospodář	Bořivoj Janoušek
Vedoucí odb. králíků	Václav Bryslivec
Vedoucí odb. drůbeže	Karel Šmejkal
Vedoucí odb. holubů	Jaroslav Heller
Tombola	Jiří Kliment, DiS.

Posuzovatelé:

Králíků:	Václav Chmelík Stanislav Ekrt Jiří Andrlé Dušan Kunc
Drůbeže:	Josef Škoda
Holubů:	Josef Erlich

INFORMACE PRO NÁVŠTĚVNÍKY A VYSTAVOVATELE

! Jakékoliv vyndávání zvířat z klecí či jejich krmení je zakázáno!

Prodejná zvířata mají v kleci prodejní lístek, který obsahuje základní údaje o zvířeti včetně prodejní ceny. Pouze na základě tohoto lístku bude zvíře prodáno.

!! Prosíme Vás, nevyndávejte a neodnášejte oceňovací lístky zvířat!!

Kupující zaplatí k ceně zvířete 10% přírážku ve prospěch výstavy. Prodaná zvířata budou vydána novým majitelům ihned po zaplacení.

Poznámky v katalogu značí: 1,0 samec, kohout atd.
0,1 samice, slepice atd.
K3 – tříčlenná kolekce
K4 – čtyřčlenná kolekce
MCH – vystavuje mladý chovatel do 18 let

„Zákaz kouření ve výstavních prostorech“

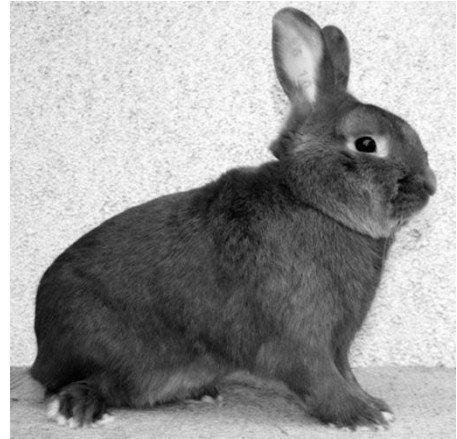
Děkujeme za pochopení

Výstavní výbor

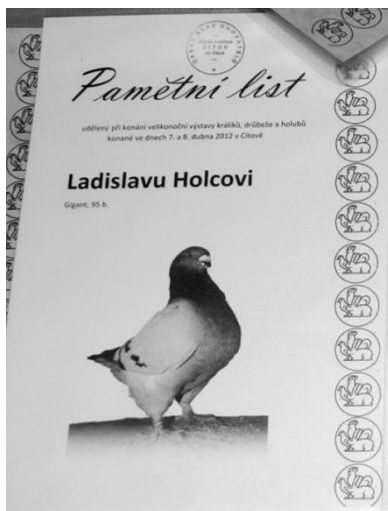
Podzimní výstava se uskuteční ve dnech 1. - 2. 11. 2014

Vážení přátelé, návštěvníci,

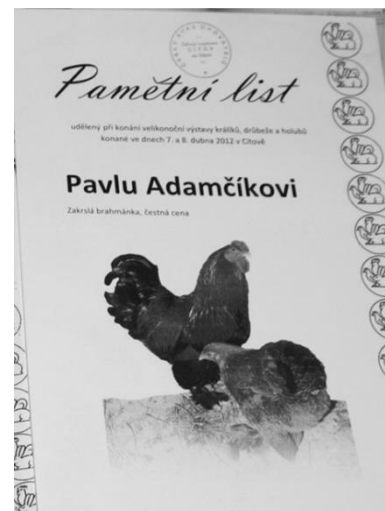
vítáme Vás opět na naší tradiční Velikonoční výstavě králíků, drůbeže a holubů. Stejně jako v minulých letech jsme si pro Vás snažili připravit pestrou přehlídku zvířat ke zhlédnutí, ale i k možnosti jejich nákupu a rozšíření či doplnění vlastních chovů. Vzhledem k ročnímu období a již probíhající chovné sezoně je ale vystavování některých druhů zvířat, zejména drůbeže a holubů, obtížnější, proto jsou i jejich expozice méně obsáhlé.



Na naší poslední výstavě, tedy v listopadu roku 2013, jsme se prezentovali nově zrekonstruovanými toaletami tak, abychom vytvořili pro všechny zúčastněné opět příjemnější prostředí. Dalším krokem k vytvoření příjemnějších podmínek v našem výstavním areálu byl tentokrát krok směrem k výstavnímu vybavení areálu, konkrétně pořízení nových výstavních klecí na králíky – tzv. „trojděř“. Díky tomu můžeme, zejména velkým plemenům králíků, poskytnout odpovídající prostorový standard a pro nás, pořadatele, to mj. znamená i to, že díky těmto novým klecím a jejich konstrukci otevírání se nám s umístěnými králíky lépe a snáze manipuluje. Stávající klece „trojdíry“ jsme pak posunuli za tyto nové, kde nahradily „čtyřky“ a tím se opět vylepšuje prostorový standard i pro ta větší ze středních plemen králíků. Byť jsou tato opatření uskutečněna částečně na úkor kapacity výstavní haly, věříme, že je to krok správným směrem a z pohledu příslušné legislativy i krok v podstatě nezbytný.



Stejně jako minulá jara, i letos jsme pro vystavovatele připravili jako doplnění k udíleným čestným Pamětní list, na němž je umístěna fotografie toho kterého oceněného zvířete. Vystavovatel si tak odnese památku na zvíře, které v nejednom případě během výstavy změnil svého majitele.



Vážení přátelé, věříme, že budete na Velikonoční výstavě králíků, drůbeže a holubů, kterou pro Vás připravila Základní organizace Českého svazu chovatelů v Cítově spokojeni, zachováte nám svou přízeň a budete se k nám i nadále vracet.

Výstavní výbor

EXPOZICE KRÁLÍKŮ

č.kl.	plem.	poh.	kol.	P.u.	L.u.	Kč	ocen.	čc	chovatel
Belgický obr									
1	BO	1,0	11-3	17-7	600	Mvd			Rajšner M
Německý obrovitý strakáč									
2	NoS	1,0	11-3	17-4	600	Mdb			Rajšner M
Francouzský beran divoký									
3	FBdiv	1,0	9-3	16-104	400	Mvd			Hainc M
4	FBdiv	0,1	9-3	16-102	400	Mvd			Hainc M
5	FBdiv	0,1	6-3	16-92			94		Hainc M
Francouzský beran železitý									
6	FBžel	1,0	K3 9-3	16-105	400		93		Hainc M
7	FBžel	0,1	K3 9-3	16-108	400		94		Hainc M
8	FBžel	0,1	K3 9-3	16-107	400		93,5		Hainc M
Velký světlý stříbřitý									
9	Vss	1,0	11-3	16-145		Mvd			Hainc M
10	Vss	0,1	11-3	16-147	300	Mvd			Hainc M
11	Vss	0,1	11-3	16-148		Mvd			Hainc M
12	Vss	1,0	K3 9-3	46-54	400		90		Kryner A
13	Vss	1,0	K3 9-3	46-51	400		91		Kryner A
14	Vss	1,0	K3 9-3	46-53	400		91		Kryner A
15	Vss	0,1	11-3	46-61	350	Mvd			Kryner A
16	Vss	1,0	11-3	46-60	350	Mdb			Kryner A
17	Vss	1,0	K3 9-3	46-68			93		Kouba Z
18	Vss	1,0	K3 9-3	46-67			94		Kouba Z
19	Vss	0,1	K3 9-3	46-18			94		Kouba Z
20	Vss	1,0			nedod.				Kouba Z
21	Vss	0,1	K3 9-3	S-1324			94,5	čc kol	Vavruška V
22	Vss	0,1	K3 9-3	S-1325			94,5		Vavruška V
23	Vss	0,1	K3 9-3	S-1326			94		Vavruška V
24	Vss	1,0	6-3	S-1307			94,5		Vavruška V
25	Vss	1,0	1-3	S-13			94,5	čc	Holaj J
26	Vss	1,0	9-3	16-144			Mvd		Hatina M
27	Vss	1,0	K4 7-3	16-138	500		92,5		Princová M
28	Vss	1,0	K4 7-3	16-139	500		92		Princová M
29	Vss	1,0	K4 7-3	16-140	500		92		Princová M
30	Vss	0,1	K4 7-3	16-142			92		Princová M
31	Vss	1,0	K3 9-3	16-165	500	Mvd			Princová M
32	Vss	0,1	K3 9-3	16-169	500		94		Princová M
33	Vss	1,0	K3 9-3	16-167	500		V		Princová M
34	Vss	1,0	9-3	16-166	500	Mvd			Princová M
35	Vss	0,1	9-3	16-170		Mvd			Princová M
Činčila velká									
36	Čv	1,0	K4 10-3	S-476			94		Gruncl P
37	Čv	1,0	K4 10-3	S-477			93,5		Gruncl P
38	Čv	0,1	K4 10-3	S-478			93,5		Gruncl P
39	Čv	0,1	K4 10-3	S-479			94,5		Gruncl P

EXPOZICE KRÁLÍKŮ

č.kl.	plem.	poh.	kol.	P.u.	L.u.	Kč	ocen.	čc	chovatel
40	Čv	1,0	K4	9-3	S-461	700	95	čc kol	Gruncl P
41	Čv	0,1	K4	9-3	S-465		93,5		Gruncl P
42	Čv	1,0	K4	11-3	S-481	600	94		Gruncl P
43	Čv	0,1	K4	11-3	S-483		94,5		Gruncl P
44	Čv	1,0		1-3-3	G-193		95,5	čc	Rameš D Ing
45	Čv	1,0	K3	8-3	16-23	450	94,5		Rameš D Ing
46	Čv	0,1	K3	8-3	16-24	500	93,5		Rameš D Ing
47	Čv	0,1	K3	8-3	16-25	500	94		Rameš D Ing
48	Čv	1,0	K4	8-3	16-27	450	94		Rameš D Ing
49	Čv	1,0	K4	8-3	16-28	450	94		Rameš D Ing
50	Čv	1,0	K4	8-3	16-29	450	93		Rameš D Ing
51	Čv	1,0	K4	8-3	16-30	450	94		Rameš D Ing
52	Čv	0,1	K4	8-3	16-34	500	93		Rameš D Ing
53	Čv	1,0	K4	8-3	16-33	450	94,5		Rameš D Ing
54	Čv	1,0	K4	8-3	16-32	450	94,5		Rameš D Ing
55	Čv	1,0	K4	8-3	16-31	500	95		Rameš D Ing
56	Čv	1,0		10-3	16-35		Mvd		Rameš D Ing
57	Čv	1,0		10-3	16-36	400	Mvd		Rameš D Ing
58	Čv	1,0	K3	10-3	16-44	400	93,5		Rameš D Ing
59	Čv	1,0	K3	10-3	16-45	400	94,5		Rameš D Ing
60	Čv	0,1	K3	10-3	16-46	450	94,5		Rameš D Ing
61	Čv	1,0	K3	10-3	16-38	400	94		Rameš D Ing
62	Čv	1,0	K3	10-3	16-39	400	94		Rameš D Ing
63	Čv	0,1	K3	10-3	16-40	450	94		Rameš D Ing
64	Čv	0,1	K3	10-3	16-41	450	94		Rameš D Ing
65	Čv	0,1	K3	10-3	16-42		94		Rameš D Ing
66	Čv	0,1	K3	10-3	16-43	450	94,5		Rameš D Ing
Meklenburský strakáč									
67	MSčerv	1,0		1-3	75-21		95	čc	Beneš R MCH
68	MSč	0,1		4-3	17-27	450	Nkl.		Cach P
69	MSm	0,1		3-3	17-7	450	Nkl.		Cach P
Vídeňský modrý									
70	Vm	1,0	K3	5-3	16-28		93,5		Beneš R
71	Vm	1,0	K3			nedod.			Beneš R
72	Vm	0,1	K3	5-3	16-29		94		Beneš R
73	Vm	1,0		7-3	17-44	450	94		Smetanová G
74	Vm	0,1		7-3	17-45		95	čc	Smetanová G
Vídeňský bílý									
75	Vb	1,0		3-3	S-52		94,5		Kubíček M
76	Vb	1,0		3-3	16-10	400	94,5		Kubíček M
77	Vb	1,0		7-3	16-43	400	93,5		Kubíček M
78	Vb	1,0		10-2	16-13		95	čc	Holaj J
Vídeňský modrošedý									
79	Vmš	1,0		5-3	17-25	nedod.			Čvančar J
Vídeňský šedý									

EXPOZICE KRÁLÍKŮ

č.kl.	plem.	poh.	kol.	P.u.	L.u.	Kč	ocen.	čc	chovatel
80	Vš	1,0	K4	10-3	46-41	500	94		Schoř J MVDr
81	Vš	0,1	K4	10-3	46-42	500	93,5		Schoř J MVDr
82	Vš	0,1	K4	10-3	46-43	500	93		Schoř J MVDr
83	Vš	0,1	K4	10-3	46-44	500	94		Schoř J MVDr
84	Vš	1,0	K3	10-3	16-29	250	92		Moravec M
85	Vš	1,0	K3	10-3	16-30	250	94		Moravec M
86	Vš	1,0	K3	10-3	16-31	250	93,5		Moravec M
87	Vš	1,0	K3	2-3	46-12		95	čc kol	Šatný V
88	Vš	1,0	K3	2-3	46-14		94		Šatný V
89	Vš	0,1	K3	2-3	46-13		94,5		Šatný V
Český albín									
90	ČA	1,0	K3	10-3	20-25	500	94,5	čc kol	Kunc D
91	ČA	1,0	K3	10-3	20-24	500	94,5		Kunc D
92	ČA	1,0	K3	10-3	20-22		95		Kunc D
Novozélandský červený									
93	Nč	1,0	K4	11-3	16-17		93,5		Beneš Z MCH
94	Nč	0,1	K4	11-3	16-18		93,5		Beneš Z MCH
95	Nč	0,1	K4	11-3	16-19		94		Beneš Z MCH
96	Nč	0,1	K4	11-3	16-20		94,5		Beneš Z MCH
97	Nč	0,1	K4	11-3	1-37	350	92		Matějková I
98	Nč	0,1	K4	11-3	1-38	350	93		Matějková I
99	Nč	0,1	K4	11-3	1-36	350	93,5		Matějková I
100	Nč	0,1	K4	11-3	1-35		93,5		Matějková I
101	Nč	1,0		1-3	S-910	500	95	čc	Holec L
Burgundský									
102	Bu	1,0	K3	10-3	20-197	500	94,5	čc kol	Kunc D
103	Bu	0,1	K3	10-3	20-202	500	93,5		Kunc D
104	Bu	0,1	K3	10-3	20-200		94		Kunc D
105	Bu	1,0		9-3	17-116	400	Mvd		Rajšner M
106	Bu	1,0		9-3	17-117	400	Mvd		Rajšner M
107	Bu	1,0		11-3	17-138	300	Mvd		Rajšner M
108	Bu	0,1		11-3	17-134	300	Mdb		Rajšner M
109	Bu	0,1		11-3	17-135	300	Mvd		Rajšner M
110	Bu	1,0	K3	9-3	17-121	400	94		Rajšner M
111	Bu	1,0	K3	9-3	17-122	400	94		Rajšner M
112	Bu	0,1	K3	9-3	17-123	400	92,5		Rajšner M
113	Bu	1,0	K3	10-3	17-124	350	93,5		Rajšner M
114	Bu	1,0	K3	10-3	17-125	350	93		Rajšner M
115	Bu	0,1	K3	10-3	17-126	350	94		Rajšner M
116	Bu	1,0	K3	8-3	16-223	330	V		Mokrý J
117	Bu	0,1	K3	8-3	16-224	330	92,5		Mokrý J
118	Bu	0,1	K3	8-3	16-225	330	93,5		Mokrý J
119	Bu	1,0	K4	10-3	16-227	400	94		Eisenhamer V
120	Bu	1,0	K4	10-3	16-228	400	93		Eisenhamer V
121	Bu	0,1	K4	10-3	16-232		V		Eisenhamer V

EXPOZICE KRÁLÍKŮ

č.kl.	plem.	poh.	kol.	P.u.	L.u.	Kč	ocen.	čc	chovatel
122	Bu	0,1	K4	10-3	16-233		94		Eisenhamer V
123	Bu	1,0	K3			nedod.			Jeřábková A MCH
124	Bu	1,0	K3			nedod.			Jeřábková A MCH
125	Bu	0,1	K3			nedod.			Jeřábková A MCH
126	Bu	1,0	K3			nedod.			Zderadička D MCH
127	Bu	1,0	K3			nedod.			Zderadička D MCH
128	Bu	0,1	K3			nedod.			Zderadička D MCH
129	Bu	1,0	K3	9-3	46-18		94,5	čc kol	Jetenský J
130	Bu	0,1	K3	9-3	46-22		93,5		Jetenský J
131	Bu	0,1	K3	9-3	46-21		94		Jetenský J
132	Bu	1,0	K4	9-3	16-194	300	92		Škoda J
133	Bu	1,0	K4	9-3	16-195	300	V		Škoda J
134	Bu	0,1	K4	9-3	16-196	300	Nkl		Škoda J
135	Bu	0,1	K4	9-3	16-197	300	94		Škoda J
136	Bu	1,0	K3	9-3	16-198	300	92		Škoda J
137	Bu	1,0	K3	9-3	16-199	300	94		Škoda J
138	Bu	0,1	K3	9-3	16-202	300	93,5		Škoda J
139	Bu	1,0	K3	6-3	S-634		94,5	čc kol	Straka L
140	Bu	0,1	K3	6-3	S-635		94,5		Straka L
141	Bu	0,1	K3	6-3	S-636		94		Straka L
142	Bu	1,0	K4	10-3	16-188	400	94,5		Hatina M
143	Bu	0,1	K4	10-3	16-189	400	93		Hatina M
144	Bu	0,1	K4			nedod.	93,5		Hatina M
145	Bu	0,1	K4	10-3	16-191	400	93,5		Hatina M
Kalifornský černý									
146	Kalč	1,0	K4	9-3	47-70		93,5		Košťal V
147	Kalč	1,0	K4	9-3	47-71		93,5		Košťal V
148	Kalč	1,0	K4	9-3	47-72		94		Košťal V
149	Kalč	0,1	K4	9-3	47-73		92		Košťal V
150	Kalč	0,1		8-3	1-71		93,5		Matějková I
151	Kalč	0,1		10-3	1-91		V		Matějková I
152	Kalč	0,1		10-3	1-90	350	Mvd		Matějková I
153	Kalč	1,0		6-3	17-82	450	92,5		Čvančar J
154	Kalč	1,0	K4	11-3	17-106	450	V		Čvančar J
155	Kalč	1,0	K4	11-3	17-108	450	92,5		Čvančar J
156	Kalč	1,0	K4	11-3	17-109	450	93		Čvančar J
157	Kalč	1,0	K4	11-3	17-110	450	93,5		Čvančar J
158	Kalč	1,0		11-3	16-88	nedod.			Jaroš J
159	Kalč	0,1		11-3	16-90		Mvd		Jaroš J
Kalifornský modrý									
160	Kalm	1,0		10-3	1-87	350	Mvd		Matějková I
Český strakáč černý									
161	ČSč	1,0		6-3	41-28		94	čc	Kubíčková J
162	ČSč	0,1		7-3	S-2175		92,5		Kubíčková J

EXPOZICE KRÁLÍKŮ

č.kl.	plem.	poh.	kol.	P.u.	L.u.	Kč	ocen.	čc	chovatel
163	ČSč	0,1		8-3	S-2176		93		Kubičková J
					S-				
164	ČSč	0,1		8-3	36119		92		Kubičková J
165	ČSč	1,0		10-3	S-2182		Mdb		Kubičková J
166	ČSč	1,0		8-3	S-389		V		Kubičková J
167	ČSč	0,1				nedod.			Kubičková J
Aljaška									
168	Al	1,0	K3	9-3	16-16		94		Mocová M
169	Al	1,0	K3	9-3	16-17		V		Mocová M
170	Al	1,0	K3	9-3	16-18		94,5		Mocová M
171	Al	0,1	K3	9-3	16-19		V		Mocová M
172	Al	0,1	K3	9-3	16-20		93,5		Mocová M
173	Al	0,1	K3	9-3	16-21		94,5		Mocová M
Havana									
174	Ha	1,0	K3	10-3	16-19	350	94	čc kol	Mareš S
175	Ha	0,1	K3	10-3	16-22	350	94		Mareš S
176	Ha	0,1	K3	10-3	16-24	350	93,5		Mareš S
177	Ha	0,1		10-3	16-21	300	Mdb		Mareš S
178	Ha	0,1		10-3	16-20	300	Nkl		Mareš S
Durýnský									
179	Du	0,1	K3	1-3	S-52	360	92		Novák M
180	Du	0,1	K3	1-3	S-53	360	V		Novák M
181	Du	0,1	K3	1-3	S-56	360	91		Novák M
Čincila malá									
									Miškaninová H
182	Čm	1,0		9-3	44-25		Nkl		MVDr
183	Čm	1,0		6-2	16-12		93		Tichý P
184	Čm	1,0		6-3	16-17		93		Tichý P
185	Čm	0,1		9-3	16-24		93		Tichý P
186	Čm	0,1		9-3	16-25		91		Tichý P
Marburský									
187	Ma	1,0	K3	10-3	16-29		94		Benešová K
188	Ma	0,1	K3	10-3	16-30		Nkl		Benešová K
189	Ma	0,1	K3	10-3	16-31		94,5	čc	Benešová K
190	Ma	1,0				nedod.			Usvald D MVDr
191	Ma	1,0	K3	7-3	16-21	350	94		Mareš S
192	Ma	1,0	K3	7-3	16-22	350	94		Mareš S
193	Ma	0,1	K3	7-3	16-23		94		Mareš S
194	Ma	0,1	K3	6-3	16-17	300	93		Mareš S
195	Ma	0,1	K3	6-3	16-18	300	91,5		Mareš S
196	Ma	0,1	K3	6-3	16-19	300	92,5		Mareš S
Český červený									
197	Čč	0,1	K3	9-3	16-29	250	Nkl		Heller J
198	Čč	0,1	K3	9-3	16-30	250	Nkl		Heller J
199	Čč	0,1	K3	9-3	16-31	250	Nkl		Heller J

EXPOZICE KRÁLÍKŮ

č.kl.	plem.	poh.	kol.	P.u.	L.u.	Kč	ocen.	čc	chovatel
200	Čč	1,0	K3	11-3	16-27	250	92,5		Heller J
201	Čč	1,0	K3	11-3	16-26	250	92,5		Heller J
202	Čč	0,1	K3	11-3	16-28	270	94,5		Heller J
203	Čč	1,0	K3	4-3	16-21		95,5	čc kol	Povejšil J
204	Čč	1,0	K3	4-3	16-22		93,5		Povejšil J
205	Čč	1,0	K3	4-3	16-23		94		Povejšil J
Rhönský									
206	Rh	1,0		4-2	16-1		93,5		Tichý P
207	Rh	1,0		8-2	16-14		91,5		Tichý P
208	Rh	0,1		4-3	16-2		92		Tichý P
209	Rh	0,1		8-2	16-13		93		Tichý P
210	Rh	1,0		4-3	16-5		92,5		Tichý P
211	Rh	1,0		4-3	16-8		V		Tichý P
212	Rh	0,1		6-3	16-10		V		Tichý P
213	Rh	0,1		11-3	16-14		Mdb		Tichý P
214	Rh	1,0		11-3	16-16		V		Tichý P
215	Rh	1,0		11-3	16-17		V		Tichý P
216	Rh	0,1		11-3	16-18		Mdb		Tichý P
217	Rh	0,1		11-3	16-19		Mvd		Tichý P
218	Rh	1,0		11-3	16-23		Mdb		Tichý P
219	Rh	1,0		11-3	16-24		Mdb		Tichý P
220	Rh	0,1		11-3	16-25		Mdb		Tichý P
221	Rh	0,1		11-3	16-26		Mdb		Tichý P
Kuní modrý									
222	Kum	1,0	K4	8-3	17-48	280	94		Krumpholc J
223	Kum	1,0	K4	8-3	17-49	280	93		Krumpholc J
224	Kum	1,0	K4	8-3	17-50	280	92		Krumpholc J
225	Kum	0,1	K4	8-3	17-51	280	94		Krumpholc J
226	Kum	1,0		5-3	17-37	280	95	čc	Krumpholc J
227	Kum	1,0		6-3	17-39	280	93,5		Krumpholc J
228	Kum	0,1		6-3	17-43	280	94,5		Krumpholc J
Stříbřitý žlutý									
229	Sž	1,0	K4	5-3	S-321	250	94,5		Bušek M
230	Sž	1,0	K4	5-3	S-322	250	V		Bušek M
231	Sž	1,0	K4	6-3	S-324	250	95,5	čc	Bušek M
232	Sž	1,0	K4	6-3	S-326	250	94		Bušek M
233	Sž	1,0		1-3	S-50	250	94		Bušek M
234	Sž	1,0		4-3	S-232	250	94		Bušek M
235	Sž	1,0		8-3	17-83	300	93		Krumpholc J
236	Sž	1,0		5-3	16-18		94		Kokoška J
237	Sž	1,0		5-3	16-19		94,5		Kokoška J
238	Sž	1,0		1-3	10-2		94,5		Kokoška J
239	Sž	1,0		10-2	16-51		Nkl		Kokoška J
240	Sž	1,0	K4	6-3	1-18	300	93		Matějková L MCH
241	Sž	1,0	K4	6-3	1-17	300	94,5		Matějková L MCH

EXPOZICE KRÁLÍKŮ

č.kl.	plem.	poh.	kol.	P.u.	L.u.	Kč	ocen.	čc	chovatel
242	Sž	1,0	K4	6-3	1-13	300	93		Matějková L MCH
243	Sž	1,0	K4	6-3	1-12	300	93,5		Matějková L MCH
Stříbřitý modrý									
244	Sm	1,0		3-3	S-253	250	95	čc	Bušek V
245	Sm	1,0		4-3	S-242		93,5		Bušek V
Holandský černý									
246	Hoč	1,0		2-4	46-1	150	Nkl		Sokolová J
247	Hoč	0,1		2-4	46-2	150	Nkl		Sokolová J
Holandský japanovitý									
248	Hoj	1,0	K3	7-3	S-41	250	93		Vyšín M
249	Hoj	1,0	K3	7-3	S-42	250	94		Vyšín M
250	Hoj	1,0	K3	9-3	S-45	250	94	čc	Vyšín M
Český černopesíkatý									
251	Ččp	1,0		7-3	17-23		94,5		Krumpholc J
252	Ččp	1,0		5-2	16-17		V		Tichý P
253	Ččp	1,0		5-2	16-18		92,5		Tichý P
254	Ččp	0,1		5-2	16-7		V		Tichý P
255	Ččp	0,1		5-2	16-15		95	čc	Tichý P
256	Ččp	1,0		8-2	16-39		91,5		Tichý P
257	Ččp	1,0		1-3	16-6		93		Tichý P
258	Ččp	0,1		1-3	16-7		V		Tichý P
259	Ččp	0,1		1-3	16-8		94		Tichý P
260	Ččp	1,0		3-3	16-14		92,5		Tichý P
261	Ččp	1,0		3-3	16-20		Nkl		Tichý P
262	Ččp	0,1		3-3	16-21		91		Tichý P
263	Ččp	0,1		3-3	16-18		92,5		Tichý P
264	Ččp	1,0		3-3	16-12		91,5		Tichý P
265	Ččp	1,0		5-3	16-22		V		Tichý P
266	Ččp	0,1		5-3	16-24		93		Tichý P
267	Ččp	0,1		5-3	16-23		92,5		Tichý P
268	Ččp	1,0		3-3	16-17		V		Tichý P
269	Ččp	1,0		3-3	16-9		V		Tichý P
270	Ččp	0,1		3-3	16-10		92,5		Tichý P
271	Ččp	0,1		3-3	16-11		V		Tichý P
Ruský černý									
272	Rč	1,0		8-3	16-19		95	čc	Petržilková E MCH
273	Rč	1,0		8-3	16-20		94		Petržilková E MCH
274	Rč	1,0		8-3	16-21		94		Petržilková E MCH
275	Rč	0,1	K3	7-3	16-33	250	93,5		Heller J
276	Rč	1,0	K3	7-3	16-28	250	94		Heller J
277	Rč	0,1	K3	7-3	16-34		95		Heller J
Ruský modrý									
278	Rm	1,0	K4	8-3	17-29	280	94,5	čc kol	Krumpholc J
279	Rm	0,1	K4	8-3	17-30	280	93,5		Krumpholc J

EXPOZICE KRÁLÍKŮ

č.kl.	plem.	poh.	kol.	P.u.	L.u.	Kč	ocen.	čc	chovatel
280	Rm	0,1	K4	8-3	17-31	280	94		Krumpholc J
281	Rm	0,1	K4	8-3	17-32	280	93,5		Krumpholc J
Hermelín červenooký									
282	Heč	1,0		10-3	47-22	200	94		Gruncl P
283	Heč	0,1		10-3		nedod.			Gruncl P
Hermelín modrooký									
284	Vss	1,0		5-3	47-51	500	94		Gruncl P
285	Hem	0,1		10-3	47-15	200	94		Gruncl P
Kastorex									
286	Ca	1,0	K3	9-3	S-4551		94,5		Vrňata A
287	Ca	1,0	K3	9-3	S-4550		V		Vrňata A
288	Ca	0,1	K3	9-3	S-4553		94		Vrňata A
289	Ca	1,0	K3	9-3	S-4552		93,5		Vrňata A
290	Ca	1,0	K3	9-3	S-4549		94,5		Vrňata A
291	Ca	0,1	K3	9-3	S-4554		94		Vrňata A
292	Ca	1,0		1-3	16-4		95,5	čc	Bryslivec V
293	Ca	1,0		5-3	S-63		94,5		Bryslivec V
294	Ca	1,0	K4	11-3	16-72		94		Bryslivec V
295	Ca	1,0	K4	11-3	16-73		94		Bryslivec V
296	Ca	0,1	K4	11-3	16-76		94		Bryslivec V
297	Ca	0,1	K4	11-3	16-77		93,4		Bryslivec V
Dalmatinský tříbarevný strakáč rex									
298	DSrex	1,0		61288	F519		95		Usvald D MVDr
Zakrslý teddy									
299	ZTd	1,0				250			Bauerová J Mgr
300	ZTd	1,0				500			Bauerová J Mgr
301	ZTd	1,0				500			Bauerová J Mgr

Karel Šmejkal

ZÁMEČNICTVÍ

Výroba vrat, plotů

železných konstrukcí a.

Cítov 87, 604 943 627, smejkalkodl@seznam.cz

EXPOZICE DRŮBEŽE

č.vol.	poh.	plemeno	Kč	ocen.	čc	chovatel
1	1,2	Brahmánka		92,92,92		Mráz P Ing
2	1,2	Brahmánka		93,92,94	ČC	Rameš D Ing
3	1,2	Kočinka		93,91,92		Talián R
4	2,0	Hempšírka	á 200	92,0		Moravec M
5	1,2	Sasexka světlá kolumbijská	650	0,0,91		Kubíčková J
6	1,2	Malajská bojovnice		91,92,0		Talián R
7	1,2	Vlaška rodobarvá		92,93,93,5		Usvald D MVDr
8	1,2	z Německá říšská slepice		93,5,93,5,94	ČC	Truska F
9	4,0	z Velsumka	nedod.			Boháček P
10	1,2	z Velsumka		92,92,92		Rameš D Ing
11	1,2	z Vyandotka černá		93,5,92,0		Holec L
12	1,2	z Vyandotka červená		0,93,5,93,5		Vavruška V
13	1,2	z Vyandotka koroptví		92,94,93,5		Šafrata A
14	1,2	z Vyandotka zlatá modře lemovaná		92,93,5,94	ČC	Purnoch M
15	1,2	z Vyandotka žlutá kolumbijská		92,94,93,5		Purnoch M
16	1,2	z Vlaška černá		94,93,5,94	ČC	Šafrata A
17	2,2	z Paduánka bílozlatá				Vlčková D
18	1,2	z Paduánka stříbrná				Vlčková D
19	1,1	z Paduánka zlatá				Vlčková D
20	1,2	Antverpský vousáč černý		94,93,93,5		Truska F
21	1,2	Antverpský vousáč křepelčí		92,0,0		Košťal V
22	1,3	Antverpský vousáč křepelčí		94,94,94,95	ČC	Truska F

PRAVIDELNÍ PŘÍSPĚVATELÉ VÝSTAVY:

OBEC CÍTOV

TOMÁŠ JONÁK – PRODEJ KRMNÝCH SMĚSÍ

JIŘÍ DVOŘÁK

ZEMĚDĚLSKÁ CÍTOV

EXPOZICE HOLUBŮ

č.kl.	poh.	plemeno	Kč	ocen.	čc	chovatel
1	1,0	Gigant	pár 500	94		Holec L
2	0,1	Gigant		93		Holec L
3	1,0	Koburský skřivan		94		Šmejkal K
4	0,1	Koburský skřivan		92		Šmejkal K
5	1,0	Koburský skřivan		94		Šmejkal K
6	0,1	Koburský skřivan		93		Šmejkal K
7	1,0	Moravský pštros modrý	100	NV		Rameš D Ing
8	1,0	Německý výstavní		94		Hampl L
9	1,0	Německý výstavní		94		Hampl L
10	0,1	Německý výstavní		93		Hampl L
11	0,1	Německý výstavní		93		Hampl L
12	1,0	Moravský pštros modrý		93		Rameš D Ing
13	1,0	Moravský pštros modrý		95		Rameš D Ing
14	1,0	Moravský pštros černý		95	ČC	Rameš D Ing
15	1,0	Rys modrý šupinatý		94		Michl V
16	1,0	Rys modrý šupinatý		94		Michl V
17	1,0	Rys modrý šupinatý		93		Michl V
18	1,0	Rys modrý šupinatý		92		Michl V
19	1,0	Rys stříbřitý šupinatý		92		Michl V
20	1,0	Česká bagdeta černý čápek	110	94		Krumpholc J
21	0,1	Česká bagdeta černý čápek	110	93		Krumpholc J
22	1,0	Česká bagdeta černý čápek	110	94		Krumpholc J
23	0,1	Česká bagdeta černý čápek	110	93		Krumpholc J
24	1,0	Česká bagdeta černý čápek	110	94		Krumpholc J
25	0,1	Česká bagdeta bílá	110	93		Krumpholc J
26	1,0	King		94		Šmejkal K
27	0,1	King		95	ČC	Šmejkal K
28	1,0	King		93		Šmejkal K
29	0,1	King		93		Šmejkal K
30	1,0	Modenka	80	94		Heller J
31	1,0	Modenka	80	94		Heller J
32	0,1	Modenka	80	94		Heller J
33	0,1	Modenka		94		Heller J
34	1,0	Brněnský voláč modrý		93		Janoušek Z
35	1,0	Brněnský voláč modrý		92		Janoušek Z
36	0,1	Brněnský voláč modrý		94		Janoušek Z
37	1,0	Český stavák žlutý	100	92		Prejza J
38	1,0	Český stavák bílý	100	92		Prejza J
39	1,0	Český stavák bílý	100	94		Prejza J
40	0,1	Český stavák bílý	100	92		Prejza J
41	0,1	Český stavák bílý	100	92		Prejza J
42	1,0	Česká čejka stříbřítá		94		Janoušek Z
43	0,1	Česká čejka stříbřítá		94		Janoušek Z
44	1,0	Česká čejka stříbřítá		95		Janoušek Z
45	1,0	Česká čejka modrá		95	ČC	Janoušek Z
46	0,1	Česká čejka modrá		94		Janoušek Z



Některá z oceněných zvířat ...

ADRESÁŘ VYSTAVOVATELŮ

1	Bauerová Jiřina Mgr.		Mlčechvosty 95	277 07	Vraňany	606 687 073
2	Beneš Radek		Křivenice 55	277 01	Dolní Beřkovice	724 946 221
3	Beneš Radek	MCH	Křivenice 55	277 01	Dolní Beřkovice	724 946 221
4	Beneš Zdeněk	MCH	Křivenice 55	277 01	Dolní Beřkovice	606 904 810
5	Benešová Klára		Křivenice 55	277 01	Dolní Beřkovice	
6	Boháček Petr		Pod Martinem 148	281 63	Kostelec n/L	774 918 906
7	Bryslivec Václav		Mělnická 49	277 01	Dolní Beřkovice	604 922 927
8	Bušek Martin		Nedomice 32	277 14	Dřísy	606 907 270
9	Bušek Vojtěch		Nedomice 32	277 14	Dřísy	721 962 827
10	Cach Petr		Polní 1154	294 21	Bělá pod Bezdězem	728 360 237
11	Čvančar Josef		Mečeříž 123	294 77	Mečeříž	326 391 595
12	Eisenhamer Vlastimil		Chlumín 73	277 43	Chlumín	
13	Gruncl Pavel		Klůček 63	438 01	Žatec	606 234 218
14	Hainc Miroslav		Litoměřická 154	277 21	Liběchov	315 697 461
15	Hampl Ladislav		Okružní 137	411 18	Budyně n/O	606 332 994
16	Hatina Milan		Kostomlaty p.Ř. 156	413 01	Roudnice n/L	605 517 274
17	Heller Jaroslav		Cítov 269	277 04	Cítov	604 391 919
18	Holaj Jaroslav		Kostomlaty p.Ř. 56	411 85	Roudnice n/L	607 947 521
19	Holec Ladislav		Třebízského 12	412 01	Litoměřice	773 276 822
20	Janoušek Zdeněk		Podhradí	276 01	Mělník	720 101 997
21	Jaroš Josef		Cítov 228	277 04	Cítov	315 692 108
22	Jeřábková Anna	MCH	Otavova 62	155 00	Praha 5	
23	Jetenský Jiří		Miřejovice 45	412 01	Litoměřice	773 178 349
24	Kokoška Josef		Chlumín 148	277 43	Chlumín	315 684 918
25	Košťal Viliam		Kpt. Jaroše 2405	438 01	Žatec	
26	Kouba Zdeněk		Rovné 103	411 87	Krabčice	723 124 678
27	Krumpholc Jaroslav		Zdětín 38	294 71	Zdětín	602 119 263
28	Kryner Antonín		Poplze 147	411 17	Libochovice	
29	Kubiček Miroslav		Ořechová 2883	276 01	Mělník	737 768 042
30	Kubičková Jitka		České Kopisty 45	412 01	Litoměřice	
31	Kunc Dušan		Kamenická 142	252 62	Horoměřice	737 673 318
32	Mareš Stanislav		Cítov 370	277 04	Cítov	603 880 458
33	Matějková Iva		Na Manoušce 752	155 00	Praha Řeporyje	
34	Matějková Linda	MCH	Na Manoušce 752	155 00	Praha Řeporyje	
35	Michl Václav		Nová 223	411 81	Brozany nad Ohří	607 886 910
36	Miškaninová Hana MVDr.		U Rybníka 28	411 85	Horní Beřkovice	731 411 293
37	Mocová Monika		Nerudova 259	277 01	Dolní Beřkovice	733 721 546
38	Mokrý Jaroslav		Zahradní 78	277 35	Mšeno	724 050 714
39	Moravec Miroslav		Dolní Náves 3	277 51	Nelahozeves - Lešany	608 580 876
40	Mráz Pavel Ing.		Cítov 26	277 04	Cítov	603 828 291
41	Novák Miloslav		Liběchov 254	277 21	Liběchov	721 195 685
42	Petržilková Eliška	MCH	Chlumín 180	277 43	Chlumín	
43	Povejšil Jiří		Luční 329	471 41	Dubá	604 945 928
44	Prejza Jiří		Mělnická 177	277 33	Řepín	721 267 180

45	Princová Markéta		Vraňany 16	277 07	Vraňany	606 091 831
46	Purnoch Miloslav		Chrást 260	277 15	Tišice	602 464 361
47	Rajšner Milan		Václavkova 937	293 01	Mladá Boleslav	775 991 029
48	Rameš David Ing.		Cítov 212	277 04	Cítov	724 754 150
49	Schoř Jan MVDr.		U Rybníka 28	413 01	Horní Beřkovice	603 334 256
50	Smetanová Gitta		9. května 89	294 28	Chotětov	721 227 171
51	Sokolová Jaroslava		Školní 44	411 41	Žitenice	606 313 706
52	Straka Ladislav		Na Klůčku 23	277 35	Mšeno	723 617 553
53	Šafrata Jan		Kamenická 3454	276 01	Mělník	732 636 671
54	Šatný Vlastimil		Zahradní 337	411 19	Mšené Lázně	416 865 287
55	Škoda Josef		Byšice 159	277 32	Byšice	721 011 789
56	Šmejkal Karel		Cítov 87	277 04	Cítov	604 943 627
57	Talián René		Dolní Hbity 26	262 62	Dolní Hbity	721 668 871
58	Tichý Petr		V Zátíší 1005	278 01	Kralupy n.Vlt.	607 267 560
59	Truska František		Vavříneč 21	277 31	Velký Borek	602 941 118
60	Usvald Dušan MVDr.		Labská	277 01	Mělník	775 272 859
61	Vavruška Václav		Družstevní 352	411 19	Mšené Lázně	724 068 086
62	Vlčková Dana		Na Pískách 66	277 13	Kostelec n/L	602 581 341
63	Vrňata Antonín		Vestec 54	252 42	Vestec	603 478 258
64	Vyšín Miloslav		Chlumín 164	277 43	Chlumín	732 604 101
65	Zderadička Dominik	MCH	Otavova 154	155 00	Praha 5	

NÁSLEDUJÍCÍ VÝSTAVY OKRESU MĚLNÍK V ROCE 2014

- 10. - 11. 5. 2014 - **Ovčáry** - místní, všeobecná
- 28. 6. 2014 - **Tišice** - místní, všeobecná
- 26. - 27. 7. 2014 - **Mšeno** - místní, všeobecná
- 30. - 31. 8. 2014 - **Olovnice** - místní, všeobecná
- 5. - 6. 9. 2014 - **Dolní Beřkovice** - okresní výstava mladých králíků
- 26. - 27. 9. 2014 - **Chlumín** - místní, všeobecná
- 18. - 19. 10. 2014 - **Kralupy nad Vltavou** - místní, všeobecná
- 1. - 2. 11. 2014 - **Cítov** - místní, všeobecná